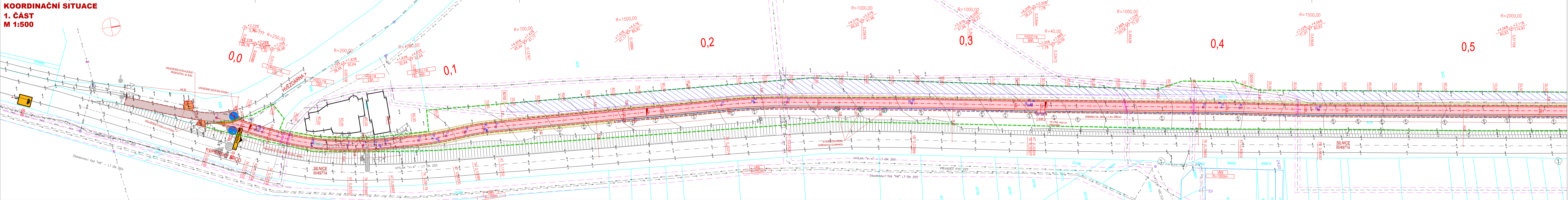


KOORDINAČNÍ SITUACE
1. ČÁST
M 1:500



LEGENDA - PLOCHY

KATASTRÁLNÍ MAPA

SPOLEČNÁ STEZKA PRO PĚŠÍ A CYKLISTY

OPRAVA NAVAZUJÍCÍCH KOMUNIKACÍ, SJEZDY

TERÉNNÍ A VEGETAČNÍ ÚPRAVY

OPRAVA NAVAZUJÍCÍCH KOMUNIKACÍ

KRAJNICE ZE ZEMINY

PLOCHY URČENÉ KE SLOŽENÍ A NÁSLEDNÉMU ROZHRNUTÍ ORNICE

STÁVAJÍCÍ INŽ. SÍTĚ

IS_EON_vedení NN-PODZEMNÍ

IS_EON_vedení VN-NADZEMNÍ

IS_SVK_kanalizace-JEDNOTNÁ

IS_SVK_vodovody

IS_plynovody

IS_sdlévací vedení-NADZEMNÍ

IS_sdlévací vedení-METALICKÉ NEZAMĚŘENÉ

IS_sdlévací vedení-OPTIKA

IS_OCHRANNÁ PÁSMA

HRANICE TRVALÉHO ZÁBORU STAVBY

HRANICE DOČASNÉHO ZÁBORU STAVBY

LEGENDA

HRANY CYKLOSTEZKY

OSÁ-CYKLOSTEZKA

ZAMĚŘENÍ-STÁVAJÍCÍ HRANY

ZAMĚŘENÍ-STÁVAJÍCÍ VÝŠKY

KABELOVÉ CHRÁNICKY

VÁROVNÉ PASY 8,0,40m

DŘEVĚNÉ ZÁBRADÍ v. 1,3m

STROMY-STÁVAJÍCÍ / KACENÉ

STROMY S OCHRANNOU KOROŇOU

DOPRAVNÍ ZNAČENÍ-NAVRH

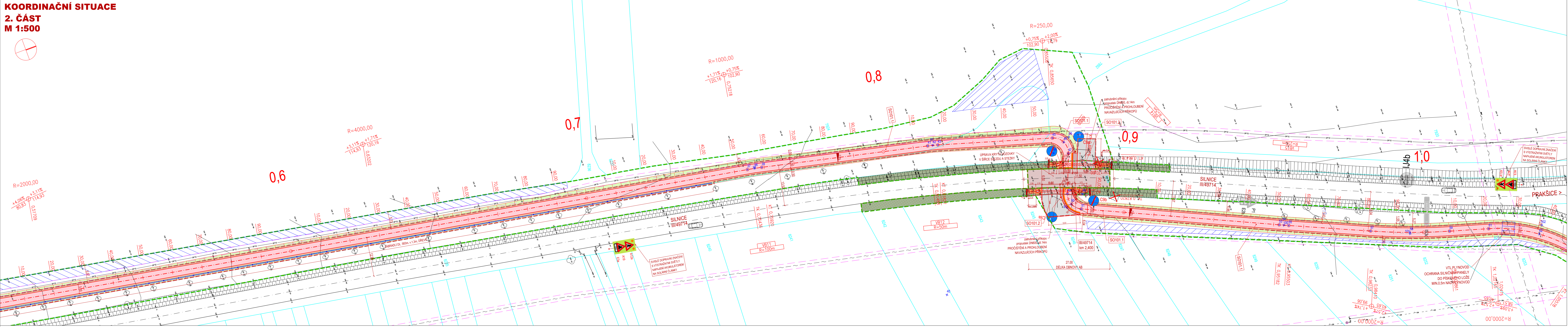
SEZNAM STAVEBNÍCH OBJEKTŮ:

SO 101 KOMUNIKACE A ZPEVNĚNÉ PLOCHY

SO 101.1 STEZKA PRO PĚŠÍ A CYKLISTY

SO 101.2 OPRAVA NAVAZUJÍCÍCH KOMUNIKACÍ

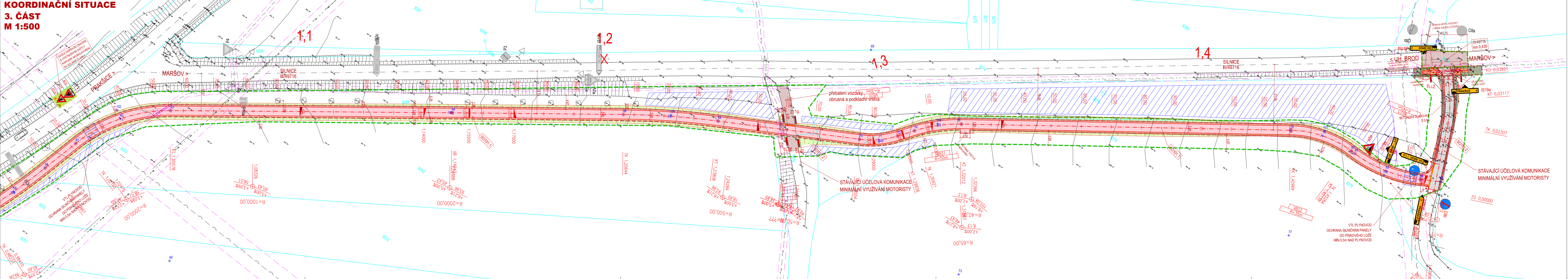
KOORDINAČNÍ SITUACE
2. ČÁST
M 1:500



VYTČENÍ OSY STEZKY		
Číslo bodu	X	Y
1	1186009.85	524439.31
2	1185949.54	524520.82
3	1185995.41	524431.97
4	1185994.06	524431.28
5	1185992.69	524530.61
6	1185943.93	524518.14
7	1185987.08	524427.83
8	1185973.96	524422.76
9	1185960.25	524419.48
10	1185938.67	524512.20
11	1185954.17	524418.47
12	1185949.71	524417.85
13	1185945.23	524417.43
14	1185925.22	524516.28
15	1185932.14	524416.52
16	1185926.54	524416.29
17	1185920.94	524416.37
18	1185908.77	524316.80
19	1185913.06	524416.71
20	1185904.66	524415.69
21	1185900.93	524416.50
22	1185830.69	524160.20
23	1185811.09	524409.43
24	1185798.09	524408.07
25	1185785.17	524406.02
26	1185736.41	524397.00
27	1185602.77	524584.45
28	1185691.08	524388.15
29	1185690.33	524388.00
30	1185689.59	524387.86
31	1185806.73	523392.42
32	1185622.65	524375.33
33	1185615.53	524373.97
34	1185608.41	524372.55
35	1185577.57	524366.31
36	1185286.65	524212.15
37	1185268.87	524310.05
38	1185266.50	524310.09
39	1185264.13	524309.58
40	1185221.14	524248.32
41	1185209.88	524297.04
42	1185208.23	524296.63
43	1185206.60	524296.16
44	1185171.48	524280.27
45	1185170.02	524285.05
46	1185166.97	524282.43
47	1185166.83	524278.42
48	1185167.15	524264.10
49	1185171.79	524265.95
50	1185171.79	524262.25
51	1185169.26	524259.57
52	1185003.81	524458.29
53	1185109.38	524231.67
54	1185107.92	524231.00
55	1185106.46	524230.34

VYTČENÍ OSY STEZKY		
Číslo bodu	X	Y
56	1184999.44	524401.49
57	1185081.57	524219.12
58	1185069.42	524214.13
59	1185056.96	524209.94
60	1185058.86	524158.30
61	1185044.48	524206.19
62	1185029.28	524198.61
63	1185017.49	524186.38
64	1184964.89	524108.91
65	1185156.31	523910.84
66	1184932.98	524061.66
67	1184924.52	524048.30
68	1184916.85	524034.47
69	1184868.42	524006.05
70	1184895.08	523992.29
71	1184891.56	523986.95
72	1184886.96	523982.48
73	1184913.32	523939.58
74	1184882.38	523978.86
75	1184876.55	523973.47
76	1184871.65	523967.21
77	1184840.26	523856.56
78	1184811.09	523875.90
79	1184806.58	523868.08
80	1184805.28	523855.35
81	1184760.36	523852.35
82	1184805.33	523853.90
83	1184804.19	523842.16
84	1184800.04	523831.12
85	1184796.91	523825.28
86	1185994.06	524431.27
87	1185974.27	524421.80
88	1185947.40	524416.64
89	1185924.21	524415.04
90	1185904.66	524415.88
91	1185798.04	524408.41
92	1185736.41	524397.00
93	1185690.33	524388.00
94	1185615.52	524373.99
95	1185577.57	524366.31
96	1185266.49	524310.12
97	1185208.23	524296.66
98	1185164.82	524283.47
99	1185173.54	524261.56
100	1185107.93	524231.00
101	1185069.57	524213.72
102	1185027.47	524201.08
103	1184964.89	524108.91
104	1184924.12	524048.54
105	1184892.09	523986.51
106	1184876.08	523973.90
107	1184804.89	523866.56
108	1184805.75	523841.80

KOORDINAČNÍ SITUACE
3. ČÁST
M 1:500



ČÁST C

OBJEDNATEL

Město Uherský Brod
Masarykovo nám. 100
688 01 Uherský Brod

ZHOTOVITEL

ADV/SIA
projekt a řízení dopravních staveb

NÁVRH, VYPRACOVÁNÍ:
Ing. Jiří Hala

ZODPOVĚDNÝ PROJEKTANT:
Ing. Jiří Hala

TECHNICKÁ KONTROLA:
Ing. Miroslav Větrovský

HLAVNÍ INŽENÝR PROJEKTU:
Ing. Jiří Hala

AKCE:
Stežka pro pěší a cyklisty
Uherský Brod - Práckice, část Uherský Brod

ČÍSLO PRŮLOHY:
C.3

NÁZEV PRŮLOHY:
KOORDINAČNÍ SITUACNÍ
VÝKRES

FORMÁT:
12 x A4

STUPEŇ PD:
PDP5

ČÍSLO ZAKÁZKY:
20_019A

DATUM:
01/2021

REVIZE:
00

PAR:
PDP5

SOUŘADNICOVÝ SYSTÉM S-UTSK; VÝŠKOVÝ SYSTÉM Bp